

влюбленная

# РУСАЛКА

музыкальный, романтический  
нейро-сериал

look and feel

# О ПРОЕКТЕ

**Жанр:**

музыкальный, романтический нейро-сериал

**Хронометраж:**

5-7 мин

**Количество серий:**

27





look and feel

ЦА

Основная целевая аудитория проекта  
— женщины  
и мужчины от 31 до 60 лет (50%)

самая активная и вовлеченная группа,  
формирующая половину всех просмотров. Это  
зрелые пользователи, привыкшие к  
регулярному онлайн-контенту и открытые  
новым форматам. Так же есть небольшой  
процент молодой аудитории (13-30 лет))

Анализ аудитории выполнен на основе данных VK Video: к 3 декабря зафиксировано 19 млн показов и 283 000 посетителей ресурсов проекта «Влюбленная русалка» — сайта misteria.ru и каналов «Ритмолог» на VK Video и RUTUBE. География охватывает все континенты: страны СНГ, Европу, Евразию, обе Америки, Индонезию, государства Персидского залива, Африку, Австралию и Сингапур. Профессиональные сферы и интересы аудитории не исследовались.



look and feel

# РАЗМЕЩЕНИЕ

Планируется размещение на следующих ресурсах:

VK video

Rutube

Сайт проекта

Блог на VK

Ритмолог  
на VK video

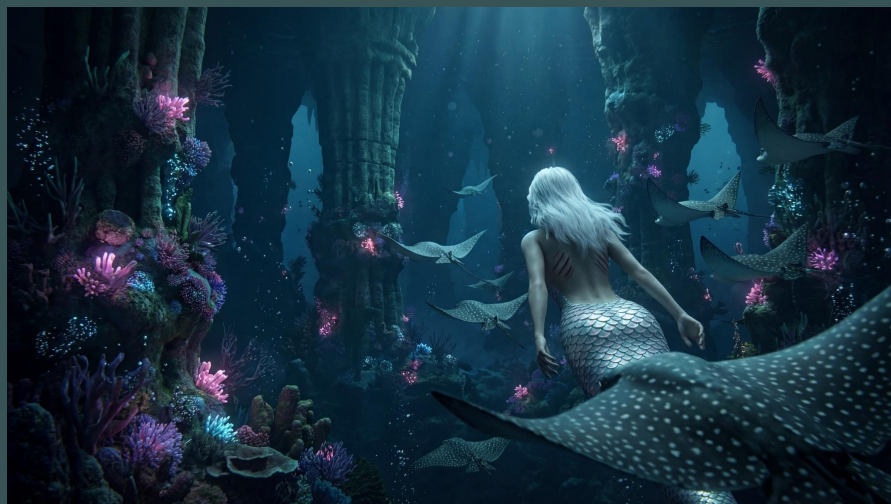
Ритмолог  
на Rutube

герои

# ТИЗЕР

На данный момент готов 30 секундный тизер, который покажет наших героев и погрузит зрителя в волшебный и захватывающий мир нашей истории

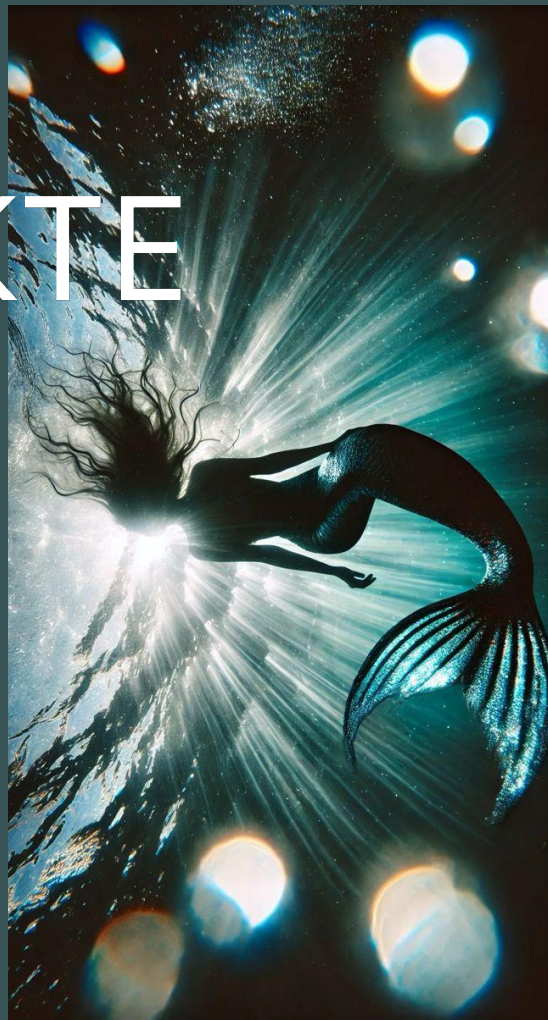
В тизере мы показываем фрагмент первой серии, где русалка целует художника, передавая ему информацию о своем мире.



look and feel

# О ПРОЕКТЕ

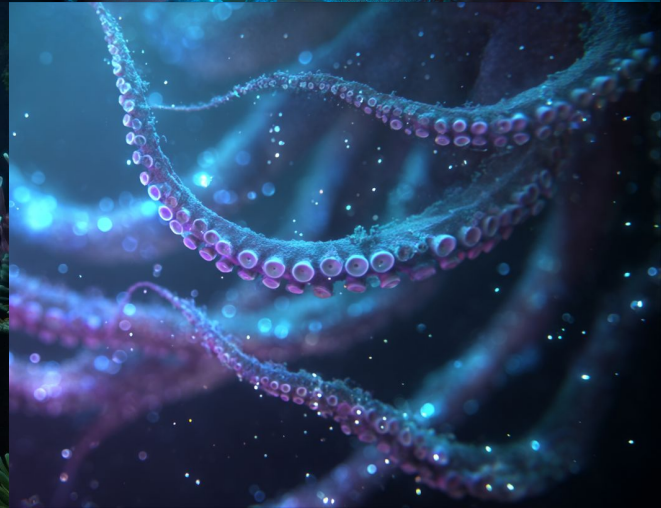
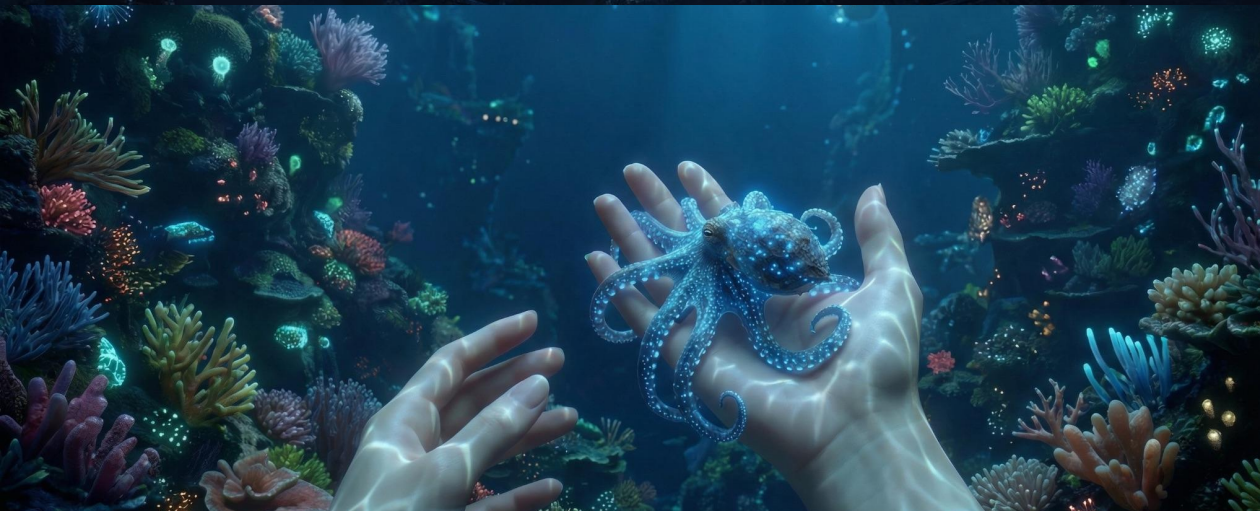
Баллада «Влюблённая Русалка» Владимира Елина представляет собой авторское исследование (выполненное посредством художественной стихотворной формы) темы любви, преданности и самопожертвования – поданное в контексте яркого фантастическо-приключенческого сюжета.



герои

# ТУЗЕР

Подводный мир



герои

# ИЛИДА

Молодая девушка со светлыми волосами и утонченными, изящными чертами лица. В ней есть что-то неземное, таинственное и притягательное.

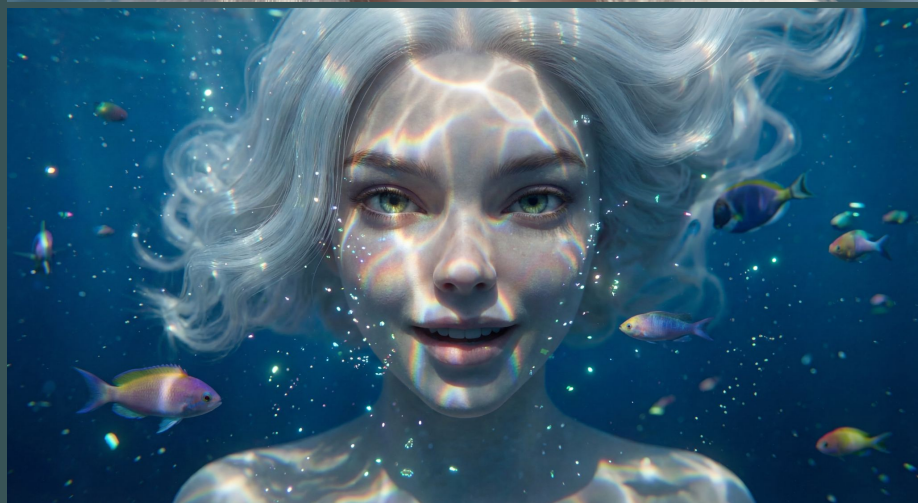
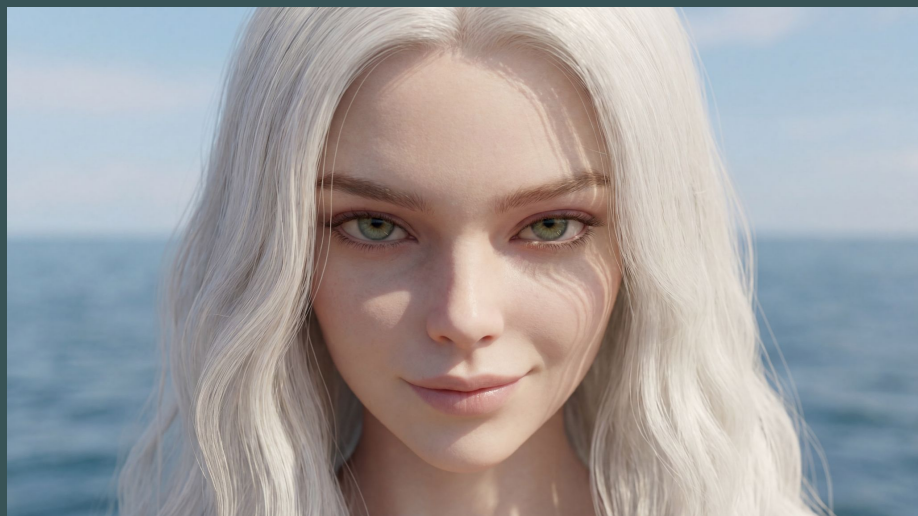
При этом она не наивная девочка. Она человек из будущего. Решительная, загадочная.

В фольклоре русалки часто представляются как опасные и коварные существа. Поэтому в ней должно быть что-то чарующее и вместе с тем немного демоническое.



герои / ИИ концепт

# ИЛИДА



герои

# ХУДОЖНИК

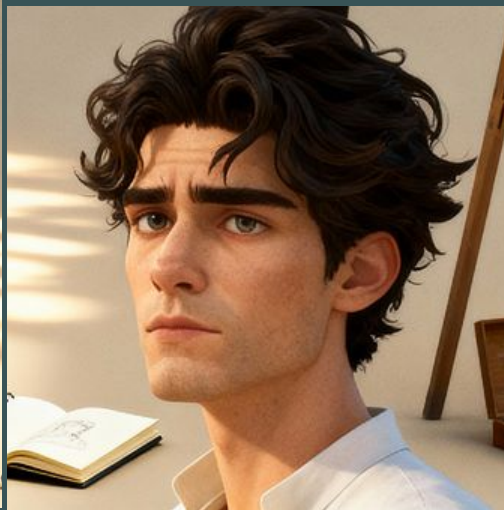
Наш герой — талантливый художник. Он не может найти свое место в этом мире.

Люди его не понимают и не принимают. Он не слишком красив. И, возможно, имеет какой-то дефект (например хромает и ходит с тростью). Но при этом он харизматичный, обаятельный и романтичный герой.

Несовершенство героя позволит нам усилить его мотивацию в истории и сделать акцент на человечности в противовес трансгуманизму.



герои / ИИ концепт



look and feel

# ЭФФЕКТ

Социальный эффект баллады «Влюблённая Русалка» — в обращении к традиционным ценностям любви и семьи и в укреплении гуманистических идеалов.

## **Отражение традиционных ценностей:**

баллада акцентирует внимание на традиционных ценностях – любви между мужчиной и женщиной, с последующим созданием семьи и рождением детей. Традиционные моральные нормы брачного союза, семьи и верности – актуальны для всех социальных групп и культур. Но их пропаганда особенно важна для подрастающего поколения.

## **Эмоциональное воздействие:**

история любви главных лирических героев, преодоление испытаний и лишений в имя будущего брачного союза – направлена на создание глубоких эмоциональных реакций у читателей. А также способствует широкому обсуждению темы принижения, игнорирования (практически запрета!) традиционной разнополой любви и института брака в некоем идеальном «постгуманистическом» обществе, концепцию которого навязывают в мировую социальную повестку неолибералы Запада.

## **Поощрение сочувствия и понимания:**

повествование, наполненное эмоциональными конфликтами и сильными переживаниями, может способствовать развитию эмпатии у читателей, особенно юных – побуждая их к более глубокому осмыслению традиционных социальных и семейных связей, института брака и семьи, а также человеческих отношений, выстроенных на многовековых гуманистических идеалах человеческой цивилизации (дружба, братство, взаимопомощь, готовность к самопожертвованию и героизму в отстаивании своих убеждений).

look and feel

# ПРОДВИЖЕНИЕ

Мы создадим уникальный хештег, например, **#ВлюблённаяРусалка**, для объединения контента

## Конкурсы и розыгрыши

Провести конкурсы на лучший фан-арт или короткий рассказ о персонажах.

Призы: мерч, доступ к эксклюзивным материалам, участие в онлайн-встрече с создателем проекта и автором баллады «Влюблённая Русалка», членом Союза писателей Владимиром Елиным.

## Инфлюенсеры

Сотрудничество с популярными блогерами для обсуждения сюжета, персонажей нейросериала «Влюблённая Русалка», создания реакций на тизеры.

## Обзоры

Запрос у критиков и блогеров первичных обзоров на первый эпизод нейросериала «Влюблённая Русалка».

## Трейлер

Создание полноценного трейлера нейросериала «Влюблённая Русалка», который будет показан на VK Video, RUTUBE и на других платформах в социальных сетях.

## Дата и время публикаций

Составить график публикаций о нейросериале «Влюблённая Русалка» в социальных сетях, предшествующих выходу первой серии, чтобы создать максимальный интерес.

## PR-мероприятия

Организация премьеры нейросериала «Влюблённая Русалка» с приглашением представителей медиа, блогеров и ключевых личностей.  
Пресс-релизы для новостных порталов и специализированных изданий.

## Оценка эффективности

Анализ вовлеченности, охвата, просмотров видео, реакций и отзывов зрителей после выхода первой серии нейросериала «Влюблённая Русалка».

Кампания нейросериала «Влюблённая русалка» должна создать интерес и вовлечь зрителей в мир тайн и чувств, оживающий через современные технологии и захватывающий визуальный контент.

СПАСИБО!